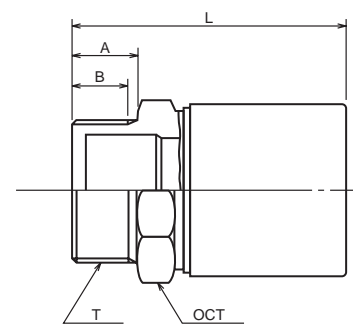


# ホース金具

SCPタイプ用

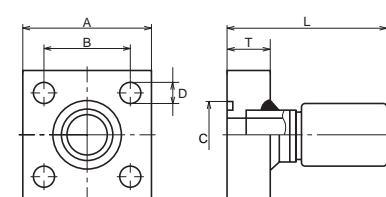
接続アダプターは別途打合わせ願います。

## 01 TYPE 管用テーパ雄ねじ



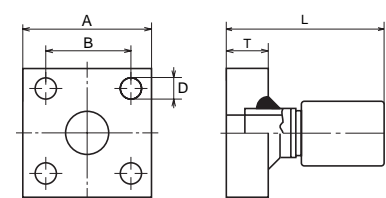
呼径	ネジ	内径 (mm)	A (mm)	B (mm)	L (mm)	8角対辺 OCT (mm)	部品番号	適用ホース
75	R3	67	38	33	181	101	75-01-SCP-2	SCP-50
							75-01-SCP-4	SCP-70, SCP-105
							75-01-SCP-6	SCP-140
90	PT3 1/2	78	40	35	197	115	90-01-SCP-2	SCP-50
							90-01-SCP-4	SCP-70, SCP-105
100	R4	90	44	39	216	130	100-01-SCP-2	SCP-50
							100-01-SCP-4	SCP-70
							100-01-SCP-6	SCP-105

## SHA TYPE JIS210K角フランジ (SHA)



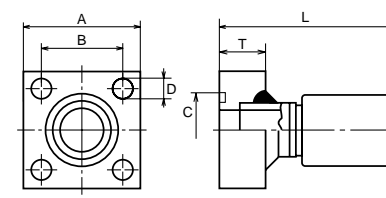
呼径	内径 (mm)	A (mm)	B (mm)	C (mm)	D (mm)	T (mm)	L (mm)	部品番号	適用ホース
75	67	155	112	90	24	45	269	75-SHA-SCP-2	SCP-50
								75-SHA-SCP-4	SCP-70, SCP-105
								75-SHA-SCP-6	SCP-140

## SHB TYPE JIS210K角フランジ (SHB)



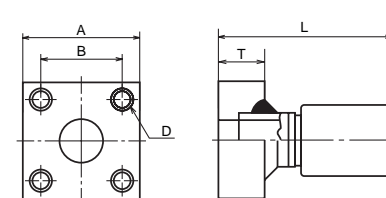
呼径	内径 (mm)	A (mm)	B (mm)	C (mm)	D (mm)	T (mm)	L (mm)	部品番号	適用ホース
75	67	155	112	—	24	45	269	75-SHB-SCP-2	SCP-50
								75-SHB-SCP-4	SCP-70, SCP-105
								75-SHB-SCP-6	SCP-140

## SSA TYPE JIS210K角フランジ (SSA)



呼径	内径 (mm)	A (mm)	B (mm)	C (mm)	D (mm)	T (mm)	L (mm)	部品番号	適用ホース
75	67	140	103	90	24	45	269	75-SSA-SCP-2	SCP-50
								75-SSA-SCP-4	SCP-70, SCP-105
								75-SSA-SCP-6	SCP-140

## SSB TYPE JIS210K角フランジ (SSB)



呼径	内径 (mm)	A (mm)	B (mm)	C (mm)	D (mm)	T (mm)	L (mm)	部品番号	適用ホース
75	67	140	103	—	M22	45	269	75-SSB-SCP-2	SCP-50
								75-SSB-SCP-4	SCP-70, SCP-105
								75-SSB-SCP-6	SCP-140

LKタイプ用 別途「ハイドロリックホース」カタログをご覧ください。  
 SCタイプ用 特別設計金具のため、仕様等は打合わせさせていただきます。

# 「大口徑超高压のビッグな3タイプ」

## LKタイプ

内径65mm ~ 100mm、常用圧力1.0MPa ~ 20.5MPa

アセンブリする金具はプレスオンタイプです

## SCPタイプ

内径65mm ~ 100mm、常用圧力5.0MPa ~ 14.0MPa

スチールコードをスパイラルに補強したホースです

アセンブリする金具はプレスオンタイプです

## SCタイプ

内径65mm ~ 300mm、常用圧力7.0MPa ~ 34.5MPa

ホースと金具を特殊な方法でアセンブリした画期的なホースです

呼径と常用圧力段階別タイプ一覧表

呼称	常用圧力 (MPa)									
	1.0	2.0	3.0	5.0	7.0	10.5	14.0	20.5	27.5	34.5
	ホース品名 ■ LKタイプ ■ SCPタイプ ■ SCタイプ									
65	LK-10-65	LK-20-65	LK-30-65	LK-50-65	LK-70-65	LK-105-65	LK-140-65	LK-210-65	SC-280-65	SC-350-65
75	LK-10-75	LK-20-75	LK-30-75	SCP-50-75	SCP-70-75	SCP-105-75	SCP-140-75	SC-210-75	SC-280-75	SC-350-75
90	LK-10-90	LK-20-90	LK-30-90	SCP-50-90	SCP-70-90	SCP-105-90	SC-140-90	SC-210-90	SC-280-90	SC-350-90
100	LK-10-100	LK-20-100	LK-30-100	SCP-50-100	SCP-70-100	SCP-105-100	SC-140-100	SC-210-100		
125						SC-70-125	SC-105-125	SC-140-125		
150						SC-70-150	SC-105-150	SC-140-150		
200						SC-70-200	SC-105-200			
250						SC-70-250	SC-105-250			
300						SC-70-300				

本カタログに記載する性能は規格値ではありません。ご使用に際しては、必ず貴社にて事前にテストを行い、使用目的に適合するかご確認ください。また記載内容は性能向上、仕様変更などのため断りなく改訂することがありますので、ご了承ください。



本社 ☎ 550-0015 大阪市西区南堀江4丁目2番5号 ☎ 06 6538-1261 内  
 東京支社 ☎ 104-0031 東京都中央区京橋2丁目9番10号 ☎ 03 3567-9281 内  
 大阪支社 ☎ 550-0015 大阪市西区南堀江4丁目2番5号 ☎ 06 6541-3651 内  
 名古屋支店 ☎ 450-0003 名古屋市中村区名駅南1丁目16番30号(東海ビル) ☎ 052 582-4731 内  
 福岡支店 ☎ 812-0011 福岡市博多区博多駅前4丁目4番23号(第3岡部ビル) ☎ 092 247-6231 内  
 札幌営業所 ☎ 060-0002 札幌市中央区北二条西3丁目(越山ビル) ☎ 011 241-4721 内  
 北陸営業所 ☎ 921-8001 金沢市高島3丁目1番地(高倉ビル) ☎ 076 291-3521 内  
 岡山営業所 ☎ 700-0945 岡山市新保1309番3号 ☎ 086 245-1144 内  
 広島営業所 ☎ 733-0812 広島市西区己斐本町1丁目8番26号(鯉松園ビル) ☎ 082 507-2626 内  
 ホームページ <http://www.togawa.co.jp>  
 E-mail [eigy@togawa.co.jp](mailto:eigy@togawa.co.jp)



株式会社 十川ゴム

TOGAWA RUBBER

# TOGAWA SUPERIOR HOSE

## LKタイプ

構造：内面ゴム --- 耐油性  
補強層 --- 硬鋼線  
外面ゴム --- 耐油・耐候性  
使用温度範囲： -30 ~ +80

### LK-10

ホース品名	呼称	内径 (mm)	標準外径 (mm)	常用圧力 (MPa)	試験圧力 (MPa)	最小破壊圧力 (MPa)	最小曲げ半径 (mm)	概略質量 (g/m)
LK-10-65	65	63.5	78	1.0	2.0	5.9	600	3,150
LK-10-75	75	76.2	91	1.0	2.0	5.9	750	3,650
LK-10-90	90	88.9	108	1.0	2.0	5.9	860	5,450
LK-10-100	100	101.6	121	1.0	2.0	5.9	960	6,000

### LK-20

ホース品名	呼称	内径 (mm)	標準外径 (mm)	常用圧力 (MPa)	試験圧力 (MPa)	最小破壊圧力 (MPa)	最小曲げ半径 (mm)	概略質量 (g/m)
LK-20-65	65	63.5	80	2.0	3.9	11.8	630	4,200
LK-20-75	75	76.2	93	2.0	3.9	11.8	780	4,800
LK-20-90	90	88.9	109	2.0	3.9	11.8	870	5,700
LK-20-100	100	101.6	122	2.0	3.9	11.8	970	6,300

### LK-30

ホース品名	呼称	内径 (mm)	標準外径 (mm)	常用圧力 (MPa)	試験圧力 (MPa)	最小破壊圧力 (MPa)	最小曲げ半径 (mm)	概略質量 (g/m)
LK-30-65	65	63.5	82	3.0	5.9	17.7	660	5,350
LK-30-75	75	76.2	95	3.0	5.9	17.7	800	6,000
LK-30-90	90	88.9	110	3.0	5.9	14.7	880	6,100
LK-30-100	100	101.6	123	3.0	5.9	14.7	980	6,600

### LK-50

ホース品名	呼称	内径 (mm)	標準外径 (mm)	常用圧力 (MPa)	試験圧力 (MPa)	最小破壊圧力 (MPa)	最小曲げ半径 (mm)	概略質量 (g/m)
LK-50-65	65	63.5	82	5.0	9.8	29.4	700	6,400

### LK-70

ホース品名	呼称	内径 (mm)	標準外径 (mm)	常用圧力 (MPa)	試験圧力 (MPa)	最小破壊圧力 (MPa)	最小曲げ半径 (mm)	概略質量 (g/m)
LK-70-65	65	63.5	82	7.0	13.7	34.3	730	6,400

### LK-105

ホース品名	呼称	内径 (mm)	標準外径 (mm)	常用圧力 (MPa)	試験圧力 (MPa)	最小破壊圧力 (MPa)	最小曲げ半径 (mm)	概略質量 (g/m)
LK-105-65	65	63.5	82	10.5	20.6	51.5	760	6,400

### LK-140

ホース品名	呼称	内径 (mm)	標準外径 (mm)	常用圧力 (MPa)	試験圧力 (MPa)	最小破壊圧力 (MPa)	最小曲げ半径 (mm)	概略質量 (g/m)
LK-140-65	65	63.5	82	14.0	27.4	54.9	790	6,400

### LK-210

ホース品名	呼称	内径 (mm)	標準外径 (mm)	常用圧力 (MPa)	試験圧力 (MPa)	最小破壊圧力 (MPa)	最小曲げ半径 (mm)	概略質量 (g/m)
LK-210-65	65	63.5	86	20.5	41.2	82.4	820	8,850

# 建設、重機械など大型機構装備に使われる大口径超高压ホース

## SCPタイプ

構造：内面ゴム --- 耐油性  
補強層 --- スチールコード  
外面ゴム --- 耐油・耐候性  
使用温度範囲： -30 ~ +80

### SCP-50

ホース品名	呼称	内径 (mm)	標準外径 (mm)	常用圧力 (MPa)	試験圧力 (MPa)	最小破壊圧力 (MPa)	最小曲げ半径 (mm)	概略質量 (g/m)
SCP-50-75	75	76.2	95	5.0	9.8	24.5	1,050	5,600
SCP-50-90	90	88.9	109	5.0	9.8	24.5	1,200	6,900
SCP-50-100	100	101.6	122	5.0	9.8	24.5	1,300	7,800

### SCP-70

ホース品名	呼称	内径 (mm)	標準外径 (mm)	常用圧力 (MPa)	試験圧力 (MPa)	最小破壊圧力 (MPa)	最小曲げ半径 (mm)	概略質量 (g/m)
SCP-70-75	75	76.2	102	7.0	13.7	34.3	1,050	9,500
SCP-70-90	90	88.9	117	7.0	13.7	34.3	1,200	11,400
SCP-70-100	100	101.6	129	7.0	13.7	34.3	1,300	12,800

### SCP-105

ホース品名	呼称	内径 (mm)	標準外径 (mm)	常用圧力 (MPa)	試験圧力 (MPa)	最小破壊圧力 (MPa)	最小曲げ半径 (mm)	概略質量 (g/m)
SCP-105-75	75	76.2	102	10.5	20.6	51.5	1,050	9,500
SCP-105-90	90	88.9	117	10.5	20.6	51.5	1,200	11,400
SCP-105-100	100	101.6	137	10.5	20.6	51.5	1,300	18,600

### SCP-140

ホース品名	呼称	内径 (mm)	標準外径 (mm)	常用圧力 (MPa)	試験圧力 (MPa)	最小破壊圧力 (MPa)	最小曲げ半径 (mm)	概略質量 (g/m)
SCP-140-75	75	76.2	109	14.0	27.5	58.8	1,050	13,700

## SCタイプ

構造：内面ゴム --- 耐油性  
補強層 --- スチールコード  
外面ゴム --- 耐油・耐候性  
使用温度範囲： -30 ~ +60

### SC-70

ホース品名	呼称	内径 (mm)	標準外径 (mm)	常用圧力 (MPa)	試験圧力 (MPa)	最小破壊圧力 (MPa)	最小曲げ半径 (mm)	概略質量 (g/m)
SC-70-125	125	127.0	175	7.0	13.7	27.5	1,350	28,000
SC-70-150	150	152.0	202	7.0	13.7	27.5	1,600	33,500
SC-70-200	200	200.0	251	7.0	13.7	27.5	1,650	43,000
SC-70-250	250	237.0	289	7.0	13.7	27.5	2,350	50,500
SC-70-300	300	298.0	362	7.0	13.7	27.5	2,850	86,500

### SC-105

ホース品名	呼称	内径 (mm)	標準外径 (mm)	常用圧力 (MPa)	試験圧力 (MPa)	最小破壊圧力 (MPa)	最小曲げ半径 (mm)	概略質量 (g/m)
SC-105-125	125	127.0	175	10.5	20.6	41.2	1,400	28,000
SC-105-150	150	152.0	202	10.5	20.6	41.2	1,700	33,500
SC-105-200	200	200.0	262	10.5	20.6	41.2	2,050	60,000
SC-105-250	250	237.0	300	10.5	20.6	41.2	2,350	70,500

### SC-140

ホース品名	呼称	内径 (mm)	標準外径 (mm)	常用圧力 (MPa)	試験圧力 (MPa)	最小破壊圧力 (MPa)	最小曲げ半径 (mm)	概略質量 (g/m)
SC-140-90	90	88.9	134	14.0	27.5	48.1	1,050	20,500
SC-140-100	100	101.6	148	14.0	27.5	48.1	1,250	23,000
SC-140-125	125	127.0	186	14.0	27.5	48.1	1,450	39,500
SC-140-150	150	152.0	213	14.0	27.5	48.1	1,700	47,000

### SC-210

ホース品名	呼称	内径 (mm)	標準外径 (mm)	常用圧力 (MPa)	試験圧力 (MPa)	最小破壊圧力 (MPa)	最小曲げ半径 (mm)	概略質量 (g/m)
SC-210-75	75	76.2	132	20.5	41.2	72.1	1,050	26,000
SC-210-90	90	88.9	146	20.5	41.2	72.1	1,150	29,500
SC-210-100	100	101.6	160	20.5	41.2	72.1	1,250	33,000

### SC-280

ホース品名	呼称	内径 (mm)	標準外径 (mm)	常用圧力 (MPa)	試験圧力 (MPa)	最小破壊圧力 (MPa)	最小曲げ半径 (mm)	概略質量 (g/m)
SC-280-65	65	63.5	118	27.5	54.9	96.1	900	22,500
SC-280-75	75	76.2	132	27.5	54.9	96.1	1,050	26,000
SC-280-90	90	88.9	158	27.5	54.9	96.1	1,200	38,500

### SC-350

ホース品名	呼称	内径 (mm)	標準外径 (mm)	常用圧力 (MPa)	試験圧力 (MPa)	最小破壊圧力 (MPa)	最小曲げ半径 (mm)	概略質量 (g/m)
SC-350-65	65	63.5	130	34.5	68.6	103	900	30,500
SC-350-75	75	76.2	144	34.5	68.6	103	1,100	35,000
SC-350-90	90	88.9	158	34.5	68.6	103	1,200	38,500